

**ПОДДЕРЖКА ПРОМЫШЛЕННОСТИ
МОСКОВСКОЙ ОБЛАСТИ**



3

ПП РФ от 03.01.2014 №3

Компенсация % по кредитам на реализацию новых инвестиционных проектов

- проект **от 150 млн до 10 млрд руб.;**
- компенсация **0,7** ключевой ставки ЦБ РФ/или **0,7** базового индикатора по ПП РФ от 20.07.2016 №702/ или **70%** от суммы затрат

1312

ПП РФ от 30.12.2013 №1312

Компенсация затрат на НИОКР

- проект **от 150 млн до 2 млрд руб.;**
- НИОКР возникают не ранее календарного года получения субсидии

372

ПП РФ от 30.04.2009**№372**

Освобождение от НДС ввозимого технологического оборудования

- Сейчас **285** видов оборудования в перечне

1016

ПП РФ от 14.12.2010**№1016 и №1017**

Государственная гарантийная поддержка

- госгарантии **от 1 млрд руб. до 50%** стоимости проекта;
- проекты по созданию или модернизации новых объектов или проекты по энергоэффективности

1017

565

ПП РФ от 12.07.2011**№565****Льготы по ввозным таможенным пошлинам:**

Таможенные платежи уплачиваются не при ввозе иностранных товаров-комплектующих на территорию РФ, а позже, после того как ввезенные товары будут переработаны

(таможенные платежи по более низкой ставке)

925

ПП РФ от 16.09.2016**№925**

Приоритет товаров российского происхождения при госзакупках

- цена товара при определении победителя закупки учитывается с **15%-ой скидкой**

634

ПП РФ от 25.05.2017 №634

Компенсация части затрат на производство и реализацию пилотных партий средств производства

- субсидия **до 150 млн руб.;**
- субсидия не более **50%** всех затрат

ОТРАСЛЕВЫЕ ПРОГРАММЫ ПОДДЕРЖКИ

ТЯЖЕЛОЕ МАШИНОСТРОЕНИЕ,
МЕТАЛЛУРГИЯ СТАНКООСТРОЕНИЕ,
ПИЩЕВОЕ МАШИНОСТРОЕНИЕ

ПП РФ от 21.01.2014 №42
 ПП РФ от 27.11.2014 №1257
 ПП РФ от 30.10.2014 №1128
 ПП РФ от 10.05.2017 №547



АВИАСТРОЕНИЕ

ПП РФ от 16.02.2008 №91
 ПП РФ от 22.10.2012 №1073
 ПП РФ от 16.02.2016 №103 и №104

ЭЛЕКТРОННАЯ И
РАДИОЭЛЕКТРОННАЯ
ПРОМЫШЛЕННОСТЬ

ПП РФ от 17.02.2016 №109
 ПП РФ от 17.02.2016 №110

ТРАНСПОРТНОЕ МАШИНОСТРОЕНИЕ И
АВТОМОБИЛЕСТРОЕНИЕ

ПП РФ от 15.01.2014 №31
 ПП РФ от 15.01.2014 №32
 ПП РФ от 15.01.2014 №30
 ПП РФ от 19.11.2014 №1223
 ПП РФ от 27.12.2012 №1432



СУДОСТРОЕНИЕ

ПП РФ от 22.05.2008 №383
 ПП РФ от 02.04.2009 №295

ПРОИЗВОДСТВО МЕДИЦИНСКИХ
ИЗДЕЛИЙ И ФАРМАЦЕВТИКА

ПП РФ от 01.10.2015 №1046
 ПП РФ от 01.10.2015 №1048
 ПП РФ от 01.10.2015 №1045
 ПП РФ от 30.12.2015 №1503

ЛЕГКАЯ
ПРОМЫШЛЕННОСТЬ
И ДЕТСКИЕ ТОВАРЫ

ПП РФ от 15.11.2014 №1212
 ПП РФ от 08.11.2014 №1179
 ПП РФ от 04.11.2014 №1162
 ПП РФ от 12.01.2017 №2
 ПП РФ от 18.01.2017 №30
 ПП РФ от 23.09.2016 №958
 ПП РФ от 27.08.2016 №857
 ПП РФ от 12.03.2015 №214

ХИМИЧЕСКИЙ КОМПЛЕКС
И ЛЕСНАЯ
ПРОМЫШЛЕННОСТЬ

ПП РФ от 30.10.2013 №972
 ПП РФ от 10.02.2014 №91
 ПП РФ от 11.02.2014 №97
 ПП РФ от 03.01.2014 №5

218

Министерство образования и науки РФ**ПП РФ от 09.04.2010 №218**

Субсидии на проведение НИОКР и ОКР для промышленных предприятий:

- до **100 млн руб.**;
- до **50%** инвестиций в проект

1706

Министерство экономического развития РФ**ПП РФ от 13.12.2017 №1706**

Льготное кредитование для субъектов МСП в банках-партнерах

- ставка **6,5%** для субъектов МСП;
- займ **от 3 млн руб. до 1 млрд руб.** на **инвестиционные цели** или **от 3 млн руб. до 100 млн руб.** на **оборотные цели**

15 банков-партнеров:

Сбербанк, Банк ВТБ, Россельхозбанк, Банк Акцепт, ТКБ Банк, Запсибкомбанк, СКБ Приморья Примсоцбанк, РНКБ Банк, Альфа-Банк, АКБ РосЕвроБанк, МСП Банк, Банк Левобережный, Банк Интеза, КБ Ассоциация, Банк Санкт-Петербург

Программа финансирования	Сумма займа млн руб.	Процентная ставка	
Проекты развития	50 - 500	3% первые 3 года при банковской гарантии	5% при других видах обеспечения
Станкостроение		1% первые 3 года	5% оставшийся срок
Комплекующие изделия			
Конверсия	80 - 750	1%	
Лизинговые проекты	5 - 500		
Маркировка лекарств	5 - 50		
Производительность труда	50 - 300	1% С софтом РФ/системным интегратором РФ	5% в остальных случаях
Цифровизация промышленности	20 - 500		

Содействие **реализации проектов трансфера технологий** от поиска технологического решения до заключения сделки

Портфель готовых технологических решений и их внедрение, включая содействие в привлечении финансирования

Помощь крупным компаниям в **разработке и реализации программы развития сети поставщиков**

Содействие проектам международных совместных исследований и разработок в целях конечного **трансфера технологий в РФ**

Направления поддержки

Единое окно поддержки экспорта

Консультирование и обучение экспортеров

Компенсация части затрат на транспортировку сельскохозяйственной и продовольственной продукции

Авансирование части затрат на конгрессно-выставочные мероприятия

Финансирование размещения продукции компании в дегустационно-демонстрационном павильоне

Компенсация % по экспортным кредитам

Финансирование участия в мероприятиях, направленных на продвижение продукции агропромышленного комплекса на внешние рынки

Компенсация части затрат на транспортировку продукции

Компенсация затрат на сертификацию российской продукции

Компенсация затрат на патентование за рубежом

Направления поддержки

Комплексное страхование экспортных кредитов

Страхование инвестиций

Страхование подтвержденного аккредитива, страхование гарантий

Страхование экспортного факторинга и страхование кредита на пополнение оборотных средств

Направления поддержки

Предэкспортное финансирование

Расходов по экспортному контракту
Текущих расходов по экспортным поставкам

Постэкспортное финансирование

Коммерческого кредита экспортера
Торгового оборота с иностранными покупателями

Экспортное финансирование

Прямой кредит иностранному покупателю
Через подтвержденный аккредитив
Кредит банку иностранного покупателя



РЕГИОНАЛЬНЫЕ МЕРЫ ПОДДЕРЖКИ

Заместитель министра – Игорь Демин,
+7(498) 602-06-04, доб. 4-05-87
deminim@mosreg.ru

Налоговые льготы

Выделение земельного участка без конкурса

- ✓ **СТАТЬЯ 26.15:** новый проект/модернизация – через заключение соглашения
- ✓ **СТАТЬЯ 26.18:** только новый проект – прямого действия (без соглашения)
- ✓ **СТАТЬЯ 26.20:** новый проект – СПИК (федеральный или региональный)
- ✓ **СТАТЬЯ 26.21:** новый проект – РИП (без соглашения)
- ✓ **СТАТЬЯ 26.10:** льготы для резидентов ОЭЗ (соглашение о резидентстве)

УСЛОВИЯ

Регистрация или постановка на учет в налоговых органах на территории МО

Реализация инвестиционного проекта на территории МО

Заключение соглашения с Правительством МО

**ЛЬГОТЫ**

Размер льгот зависит от отрасли организации и объема инвестиций в проект

Инвестиции в проект
От **50 млн руб.**

Налог на прибыль
15,5% на срок от 3 до 7 лет*

Налог на имущество
От **0%** до **1,5%**



Льгота предоставляется автоматически после инвестирования в объекты нового строительства стоимостью **не менее 50 млн рублей**



15,5% - НАЛОГ НА
ПРИБЫЛЬ
НА СРОК **4 ГОДА***



ОСВОБОЖДЕНИЕ ОТ НАЛОГА
НА ИМУЩЕСТВО НА СРОК
4 ГОДА**

* В соответствии с Федеральным законом от 03.08.2018 № 302-ФЗ действие льгот по налогу на прибыль заканчивается 01.01.2023

** Льготная ставка по налогу на имущество применяется именно в отношении построенного здания/сооружения, а не всего имущества юридического лица

СТАТЬЯ 26.20**ЗАКОН МОСКОВСКОЙ ОБЛАСТИ № 151/2004-ОЗ от 24.11.2004**

новый проект – СПИК* (федеральный или региональный)

*специальный инвестиционный контракт

Минимальный объем инвестиций:

- для федеральных СПИК – **750 млн руб.**
- для СПИК Московской области – **1 млрд руб.**

Льготы предоставляются после заключения СПИК с РФ или Московской областью.

Срок действия СПИК – 10 лет

**ФЕДЕРАЛЬНЫЙ СПИК (более
90% доходов от СПИК)**

**ФЕДЕРАЛЬНЫЙ СПИК (менее
90% доходов от СПИК)**

**СПИК, заключаемый
с Московской областью**

Налог на прибыль
(в течение 10 лет с момента
получения первой прибыли):
0% по 2025 год
10% с 2026 по 2028 год
15,5% с 2029 года

Налог на прибыль:
15,5% на 10 лет (с момента
начала производства
продукции в рамках СПИК)

Налог на прибыль:
15,5% на срок действия
СПИК

Налог на имущество:
0% - на **10 лет** (с даты
принятия к учету)

Налог на имущество:
0% - на **10 лет** (с даты
принятия к учету)

Налог на имущество:
0% - на срок действия
СПИК

СТАТЬЯ 26.21**ЗАКОН МОСКОВСКОЙ ОБЛАСТИ № 151/2004-ОЗ от 24.11.2004**

новый проект – РИП* (без соглашения)

*региональный инвестиционный проект

Льготы **для товаропроизводителей**
предоставляются после заключения РИП
с Московской областью

Сумма налоговых льгот не может превышать объем капитальных вложений по РИП

**Объем капитальных вложений более
50 млн руб. за 3 года**

**Налог на прибыль:
10% до 01.01.2027**

**Налог на имущество:
0% - на 4 года (с даты принятия к учету)**

Инвестиции принимаются за период
с 2016 по 2019 годы (или в течение
3 последовательных лет)

**Объем капитальных вложений более
500 млн руб. за 5 лет**

**Налог на прибыль:
10% до 01.01.2029**

**Налог на имущество:
0% - на 4 года (с даты принятия к учету)
1,1% - с 5-го по 7-й годы**

Инвестиции принимаются за период
с 2016 по 2021 годы (или в течение 5
последовательных лет)

90% выручки предприятия должно формироваться в рамках проекта РИП

СТАТЬЯ 26.10**ЗАКОН МОСКОВСКОЙ ОБЛАСТИ № 151/2004-ОЗ от 24.11.2004**

льготы для резидентов ОЭЗ* (соглашение о резидентстве)

*особая экономическая зона

Для размещения производства в ОЭЗ

необходимо обратиться в

Министерство инвестиций и инноваций МОили **Корпорацию развития МО****ОЭЗ
«ДУБНА»****ОЭЗ
«СТУПИНО
КВАДРАТ»****ОЭЗ
«ИСТОК»****НАЛОГОВЫЕ ЛЬГОТЫ****РЕГИОНАЛЬНЫЕ****ФЕДЕРАЛЬНЫЕ**

ПРИБЫЛЬ	ТРАНСПОРТ	ПРИБЫЛЬ	ИМУЩЕСТВО	ЗЕМЛЯ	СОЦ.ПЛАТЕЖИ
₽		₽			₽
0% - первые 8 лет 5% - с 9 по 14 год 13,5% - после 14 лет	0% - 5 лет	3% - в федеральный бюджет	0% - 10 лет	0% - 5 лет	21% - 2018 год 28% - 2019 год 30% - с 2020 года

Отсутствие таможенных пошлин

ПРЕДОСТАВЛЕНИЕ УЧАСТКА НА БЕСКОНКУРСНОЙ ОСНОВЕ

ЗАКОН МОСКОВСКОЙ ОБЛАСТИ № 27/2015-ОЗ от 18.03.2015

Постановление Правительства МО от 22.04.2015 № 272/13

Выделяется земельный участок в муниципальной/государственной собственности под реализацию инвестиционного проекта через заключение соглашения с МО под реализацию масштабного инвестиционного проекта

УСЛОВИЯ



Регистрация в МО

Соответствие приоритетам и целям стратегии социально-экономического развития МО, государственных программ МО

Увеличение количества рабочих мест и ежегодных налоговых поступлений



ДОКУМЕНТЫ

Бизнес-план и финансовая модель

Учредительные документы организации-инициатора проекта

Документы, подтверждающие положительную финансово-экономическую деятельность инициатора

Для получения участка необходимо направить ходатайство на имя Губернатора Московской области

Субсидия на компенсацию затрат на создание инженерной инфраструктуры

Фонд развития промышленности МО

Портал кооперации промышленных предприятий МО

Фонд поддержки внешнеэкономической деятельности МО

Субсидия для новых предприятий или предприятий, расширяющих свои производственные мощности**до 80 млн руб. если:**

30 новых рабочих мест с з/п > 46 тыс. руб.

или 45 новых рабочих мест с з/п > 37 тыс. руб.;

Инвестиции от 100 млн до 1 млрд руб.

до 100 млн руб. если:

50 новых рабочих мест с з/п > 46 тыс. руб.;

Инвестиции от 1 млрд до 5 млрд руб.

до 200 млн руб. если:

100 новых рабочих мест с з/п > 46 тыс. руб.;

Инвестиции от 5 млрд руб.

ОСОБЕННОСТИ:

- Регистрация предприятия на территории МО;
- Субсидия не более **10%** от стоимости всего проекта;
- Конкурс проводится каждый год **в ноябре**;
- Наличие **заключения ГАУ МО «Мособлгосэкспертиза»** о правильности определения сметной стоимости по компенсируемым затратам



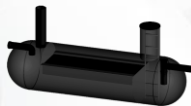
Водоснабжение



Электрификация



Газификация

Локальные очистные
сооруженияЖелезнодорожные пути
необщего пользованияДорожная
инфраструктура
(автомобильные
дороги)

Теплоснабжение

Программа финансирования	Сумма займа млн руб.	Процентная ставка	
Приобретение оборудования	20 - 300	2% при обеспечении банковской гарантией	5% при других видах обеспечения
Проекты пищевой и перерабатывающей промышленности	20 - 100	3% первые 3 года при банковской гарантии	5% при других видах обеспечения
Лизинговые проекты	20 - 300	1%	



www.prom.mosreg.ru

Портал полностью
бесплатный

- ✓ Поиск по **производимой/закупаемой номенклатуре**
- ✓ Поиск по **планам закупок госкорпораций**
- ✓ Поиск по **уникальным заявкам промышленных предприятий**
- ✓ Поиск **промышленных предприятий** по различным критериям
- ✓ Поиск по **объектам бюджетного строительства** на территории МО
- ✓ Поиск по **промышленным предприятиям г. Москвы**
- ✓ Получение всех **актуальных новостей** от Министерства инвестиций и инноваций МО

Для получения поддержки необходимо попасть в реестр экспортно-ориентированных предприятий МО. Для этого необходимо обратиться в Фонд и заполнить соответствующую форму.

Направления поддержки

Консультирование экспортеров

Проведение обучающих мероприятий

Организации участия в выставочно-ярмарочных мероприятиях, **в том числе оплата:**

- аренды площади, застройки и монтажа стенда;
- помещения для переговоров;
- услуг переводчика

Организации участия в бизнес-миссиях, **в том числе оплата:**

- помещения для переговоров;
- услуг переводчика;
- услуг по перевозке субъектов МСП от места прибытия до места размещения

Содействие в выходе на международные рынки

УПРАВЛЕНИЕ ПОДДЕРЖКИ И РАЗВИТИЯ ПРЕДПРИНИМАТЕЛЬСТВА

Начальник Управления – Людмила Лисятникова,
+7(498) 602-06-04, доб. 4-08-66
LisyatnikovaLL@mosreg.ru

Программы поддержки малого и среднего
предпринимательства

СУБСИДИЯ

не более **10 млн руб.** и
не более **50 %** от фактически произведенных затрат по закупке оборудования, устройств, механизмов, станков, приборов, аппаратов, агрегатов, установок, машин, спецтехники для создания и (или) развития либо модернизации производства

Подача конкурсных заявок происходит **1 раз в году в августе-сентябре**, заявки подаются через сайт РПГУ (<https://uslugi.mosreg.ru/>)

**ОГРАНИЧЕНИЯ**

- оборудование, предназначенное для осуществления оптовой и розничной торговой деятельности субъектами МСП;
- оборудование, дата изготовления (выпуска) которого более 5 лет;
- транспортные средства (за исключением спецтехники)

СУБСИДИЯ

не более **3 млн руб.** и
не более **70 %** от фактически уплаченного
первого взноса (аванса) по договорам лизинга
по покупке оборудования, устройств, механизмов,
станков, приборов, аппаратов, агрегатов,
установок, машин, спецтехники для создания и
(или) развития либо модернизации производства

Подача конкурсных заявок происходит
1 раз в году в августе - сентябре, заявки
подаются через сайт РПГУ
(<https://uslugi.mosreg.ru/>)

**ОГРАНИЧЕНИЯ**

- оборудование, предназначенное для осуществления оптовой и розничной торговой деятельности субъектами МСП;
- оборудование, дата изготовления (выпуска) которого более 5 лет;
- транспортные средства (за исключением спецтехники)

РЕЖИМЫ НАЛОГООБЛОЖЕНИЯ

Патентная (ПСН) и упрощенная (УСН) система налогообложения

«Налоговые каникулы»: налоговая ставка 0 % для впервые зарегистрированных ИП на 2 года для ПСН по 37 видам деятельности (производственная, социальная + бытовые услуги населению) и для УСН по 49 видам деятельности (производственная, социальная, научная + бытовые услуги населению)

Льгота предоставляется по письменному заявлению и действует до 31.12.2018

Упрощенная система налогообложения

Налоговая ставка: доход – расход = 10 % для 39 видов деятельности в производственной, социальной и научной сферах
(Закон МО от 12.02.2009 № 9/2009-ОЗ)

ТРЕХЛЕТНИЙ МОРАТОРИЙ НА ПЛАНОВЫЕ ПРОВЕРКИ МСП ВВЕДЕН С 1 ЯНВАРЯ 2016 ГОДА ПО 31 ДЕКАБРЯ 2018 ГОДА

23.10.18 в рамках предпринимательского форума Общероссийской общественной организации малого и среднего предпринимательства «ОПОРА РОССИИ» «Малый бизнес – национальный проект!» Президент Российской Федерации В.В. Путин предложил продлить мораторий на плановые проверки по госконтролю для малого бизнеса еще на два года

Предоставление малым и средним предприятиям Московской области микрозаймов

ЗАЙМЫ

до 3 млн рублей
до 3-х лет

- на развитие бизнеса
- начинающему бизнесу
- оборотные средства



УСЛОВИЯ

Ставка – от **8%** до **10,4%** годовых
(для промышленности и других приоритетных направлений)

Без дополнительных комиссий
Гибкий график погашения (отсрочка)
Широкий спектр обеспечения (залог)

Срок рассмотрения **до 10 дней**

Предоставление поручительств по обязательствам субъектов МСП по кредитным договорам/договорам займа/ договорам банковской гарантии/договорам лизинга

УСЛОВИЯ



по кредитным договорам/договорам займа:

- до **50%** от суммы кредита;
- на срок до **5 лет** (торговля **18 мес.**);
- до **42 млн руб.**;
- вознаграждение Фонда **1-2%** годовых

по банковским гарантиям (44 и 223-ФЗ):

- до **50%** от суммы гарантии;
- на срок до **3 лет**;
- до **30 млн руб.**;
- вознаграждение Фонда **1%** годовых

по договорам лизинга:

- до **50%** от суммы лизинга;
- на срок до **5 лет**;
- до **42 млн руб.**;
- вознаграждение Фонда **0,75%** годовых



ТРЕБОВАНИЯ

- Субъект МСП Московской области старше **3 мес.**;
- Без долгов по налогам и сборам;
- С собственным залоговым обеспечением в объеме не менее **50%** (не менее **30%** при **согарантии** с АО «Корпорация МСП»/ АО «МСП Банк» по кредитным договорам)

Поручительства не предоставляются субъектам МСП, занимающимся:

- Производством и реализацией подакцизных товаров;
- Игровым бизнесом, ломбардам;
- Добычей и реализацией полезных ископаемых

Предоставление гарантии, как обеспечение по кредиту в коммерческом банке

Предоставление поручительства в целях получения кредита в Банке-партнере по льготной ставке



**ГАРАНТИЯ,
ПОРУЧИТЕЛЬСТВО**



ТРЕБОВАНИЯ

Гарантия:

- До **70%** от суммы кредита (по кредитам **более 42 млн руб.**);
- Вознаграждение за гарантию **1–1,25%** годовых от суммы гарантии

Поручительство:

- Кредит от **3 млн до 1 млрд рублей**;
- Ставка кредита:
9,6% для субъектов среднего бизнеса
10,6% для субъектов малого бизнеса
- Льготное фондирование не больше 3-х лет

Программа льготного лизинга оборудования для субъектов малого предпринимательства



Сети дочерних
лизинговых компаний
АО «Корпорация «МСП»



- «РЛК Республики Татарстан» (г. Казань);
- «РЛК Республики Башкортостан»(г. Уфа);
- «РЛК Ярославской области» (г. Ярославль);
- «РЛК Республики Саха (Якутия)» (г. Якутск).

РЛК предоставляют лизинговое финансирование на всей территории Российской Федерации вне зависимости от местонахождения лизингополучателя



Преимущества
программы
льготного лизинга



- **6%** - российское оборудование;
- **8%** - иностранное оборудование;
- беззалоговое финансирование;
- нет ограничения в выборе оборудования и поставщика;
- свободный график платежей исходя из сезонности бизнеса;
- первый платеж через 30 дней;
- поручительство Московского областного Гарантийного фонда.

Начальник Управления – Виктория Халимендик,
+7(498) 602-06-04, доб. 4-08-13
KhalimendikVB@mosreg.ru

Социальная ипотека

Гранты

Реестр инновационной продукции

Льготная ипотека для:

- молодых ученых и уникальных специалистов;
- молодых ученых и уникальных специалистов организаций ОПК.

Правительство МО выплачивает первый взнос и ежемесячный платеж по ипотеке (заявитель платит только %)



Количество специалистов, получивших поддержку:

2016 ГОД – **58**

2017 ГОД – **107**

2018 ГОД – **142 (план)**

Для участия в программе необходимо обратиться:

молодые ученые и уникальные специалисты – Управление инновационной и научной политики;

молодые ученые и уникальные специалисты организаций ОПК – Управление промышленной политики

ГРАНТЫ ПРАВИТЕЛЬСТВА МОСКОВСКОЙ ОБЛАСТИ

в сферах науки, технологий, техники и инноваций
ЗАКОН МОСКОВСКОЙ ОБЛАСТИ от 21.03.2013 № 8/47-П

От **2 000 000** до **3 500 000** рублей;
На **1 год**

	2014	2015	2016	2017
Количество грантополучателей	11	23	22	24
Сумма предоставленных грантов, тыс. руб.	87 630	49 600	48 700	49 998

Всего предоставлено 80 грантов на 235,9 млн руб.

Для участия в программе необходимо обратиться в Управление инновационной и научной политики

Продукция из Реестра рекомендуется ЦИОГВ МО и администрациям муниципальных образований **в рамках проведения закупок** для государственных и муниципальных нужд

87

видов продукции

48

организаций

Для внесения продукции в Реестр необходимо обратиться в Управление инновационной и научной политики

Название программы	Субъект поддержки	Размер гранта	Срок выполнения
«СТАРТ»	Поддержка стартапов на ранних стадиях развития	До 9 млн рублей	1 год
«КОММЕРЦИАЛИЗАЦИЯ»	Поддержка малых инновационных предприятий, завершивших НИОКР и планирующих создание или расширение производства инновационной продукции	До 15 млн рублей	1 год
«РАЗВИТИЕ»	Поддержка компаний, имеющих опыт разработки и продаж наукоемкой продукции	До 20 млн рублей	Не более 2 лет


Привлечение инвестиций, сопровождение и реализация инвестиционных проектов, развитие инвестиционной инфраструктуры

Сопровождение инвестиционных проектов по принципу «одного окна», минимизация рисков, экономия время инвестора

Предоставление отраслевой аналитики, консультация инвестора по мерам государственной поддержки

Подбор площадки для реализации проекта (индустриальный парк, особая экономическая зона, земельный участок, находящийся в муниципальной или государственной собственности, частный земельный участок)

Создание и развитие индустриальных парков, научных кластеров, особых экономических зон



**МИНИСТЕРСТВО ИНВЕСТИЦИЙ И ИННОВАЦИЙ
МОСКОВСКОЙ ОБЛАСТИ**